

管家婆 ERP 产品应用中心-序列号全面跟踪查询

- ◇ 应用程序：序列号全面跟踪查询
- ◇ 所属类别：购销业务应用
- ◇ 简介：根据序列号查询采购、销售和经营历程等数据，以及对应商品状态、经手人等。

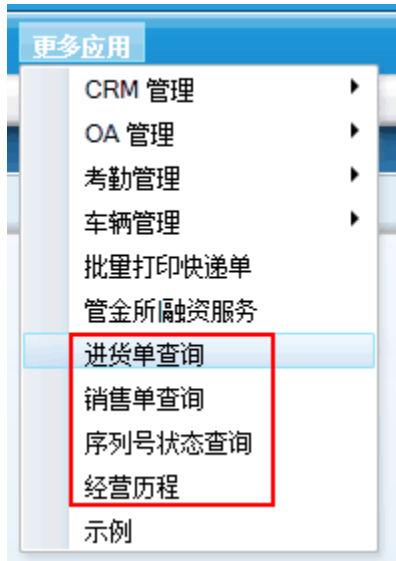
版本信息	分销 ERP V3 9.8.2
控件信息	2018.03.06
模块名称	更多应用模块

应用场景

“序列号全面跟踪查询”小程序支持根据序列号查询采购、销售等业务各环节经营数据，以及序列号对应商品的状态、经手人等信息。

解决方案

提供四张报表，对商品序列号相关数据进行统计分析。

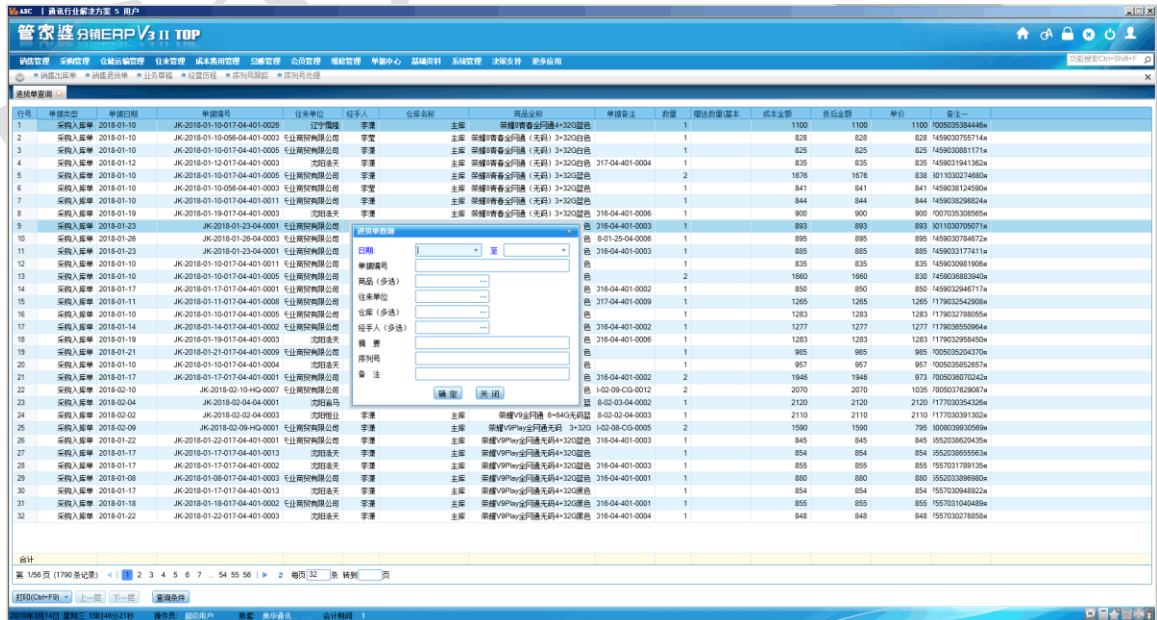


(功能访问路径)

1. 进货单查询：

【更多应用】下新增【进货单查询】功能，支持按采购入库单中每个商品的维度统计“序列号、往来单位、数量、金额”等信息，其中同一商品的多个序列号信息一并放在【备注一】栏中。

【查询条件】支持按“日期、单据编号、商品、往来单位、仓库、经手人、摘要、序列号、备注”等信息筛选查询，其中“商品、仓库、经手人”可多选，如下图：



2. 销售单查询：

【更多应用】下新增【销售单查询】功能，支持按销售出库单中的每个商品的维度统计“序列号、往来单位、数量、金额”等信息，其中同一商品的多个序列号信息一并放在【备注一】栏中；查询条件同【进货单查询】。如图：

行号	单据日期	单据编号	商品编码	商品名称	备注一	往来单位	序列号	数量	单位	原币金额	折合金额	折后金额	利润	单据类型	单据来源
1	2018-01-21	XSD_20180121_FJW011	1810103114	荣耀青春全网通4+32G蓝色	309053844404	机壳类	杨杰	1	个	3100	880	-220		销售出库单	
2	2018-01-09	XX-2018-01-09-068-1-101-0002	1810103211	荣耀青春全网通4+64G金色	374503729441a	机壳类	李强	1	个	1410	1450	40		销售出库单	
3	2018-01-11	XX-2018-01-11-066-1-101-0002	1810103211	荣耀青春全网通4+64G金色	374503729441a	机壳类	李强	1	个	1450				销售出库单	
4	2018-02-07	XSD_20180207_QHT002	1810103211	荣耀青春全网通4+64G金色	3745031088031a	荣耀客户	陈通	1	个	1450	1599	149		销售出库单	
5	2018-01-11	XX-2018-01-11-066-1-101-0002	1810103311	荣耀青春全网通(小屏版)4+32G金	3024037848899a	机壳类	李强	1	个	1230	1300			销售出库单	
6	2018-01-09	XX-2018-01-09-068-1-101-0002	1810103311	荣耀青春全网通(小屏版)4+32G金	3024037848899a	机壳类	李强	1	个	1230	1264	34		销售出库单	
7	2018-01-12	XSD_20180116_GDT001	1810103311	荣耀青春全网通(小屏版)4+32G金	3024038438096a	荣耀客户	陈通	1	个	1280	1499	219		销售出库单	
8	2018-01-09	XX-2018-01-09-068-1-101-0002	1810103311	荣耀青春全网通(小屏版)4+32G金	3024038438096a	机壳类	李强	1	个	1238	1280	22		销售出库单	
9	2018-02-14	XSD_20180214_FJW003	1810103312	荣耀青春全网通(小屏版)4+32G金	3024038073743a	机壳类	李强	1	个	1238	1280	42		销售出库单	
10	2018-02-21	XSD_20180221_ZLJ007	1810103312	荣耀青春全网通(小屏版)4+32G金	3024031891977a	机壳类	李强	1	个	1230	1269	189		销售出库单	
11	2018-01-11	XX-2018-01-11-066-1-101-0002	1810103313	荣耀青春全网通(小屏版)4+32G金	3024038073743a	机壳类	李强	1	个	1260	1260			销售出库单	
12	2018-01-15	XX-2018-01-15-046-3-60209-0003	1810103313	荣耀青春全网通(小屏版)4+32G金	3024038073743a	荣耀客户	陈通	1	个	1239	1260	41		销售出库单	
13	2018-01-17	XSD_20180117_FJW005	181013412	荣耀青春全网通(无线)3+32G蓝色	3459031941362a	机壳类	李强	1	个	835	850	15		销售出库单	
14	2018-01-11	XX-2018-01-11-066-1-104-0003	181013412	荣耀青春全网通(无线)3+32G蓝色	3459038811717a	荣耀客户	陈通	1	个	840.25	880	39.75		销售出库单	
15	2018-01-14	XX-2018-01-14-066-1-104-0004	181013412	荣耀青春全网通(无线)3+32G蓝色	3459038811717a	荣耀客户	陈通	1	个	826.5	880	33.5		销售出库单	
16	2018-02-02	XSD_20180202_FJW001	181013412	荣耀青春全网通(无线)3+32G蓝色	3459038795714a	机壳类	李强	1	个	826.5	850	23.5		销售出库单	
17	2018-02-02	XSD_20180202_FJW002	181013413	荣耀青春全网通(无线)3+32G蓝色	3459038124900a	手机壳类	李强	1	个	868.12	850	-18.12		销售出库单	
18	2018-01-14	XX-2018-01-14-066-1-104-0001	181013413	荣耀青春全网通(无线)3+32G蓝色	345903828824a	于奇	李强	1	个	840.25	880	39.75		销售出库单	
19	2018-01-11	XX-2018-01-11-066-1-104-0002	181013413	荣耀青春全网通(无线)3+32G蓝色	3011030274680a	于奇	李强	2	个	1740				销售出库单	
20	2018-01-11	XX-2018-01-11-066-1-107-0012	181013413	荣耀青春全网通(无线)3+32G蓝色	301103055547a	于奇	李强	1	个	835	880	45		销售出库单	
21	2018-01-11	XX-2018-01-11-066-1-104-0004	181013413	荣耀青春全网通(无线)3+32G蓝色	3459038456117a	于奇	李强	1	个	840.25	1740	899.75		销售出库单	
22	2018-01-11	XX-2018-01-11-071-1-107-0004	181013413	荣耀青春全网通(无线)3+32G蓝色	3011030456873a	荣耀客户	陈通	1	个	835	850	15		销售出库单	
23	2018-01-28	XSD_20180128_FJW008	181013413	荣耀青春全网通(无线)3+32G蓝色	3007035308956a	机壳类	李强	2	个	896	1800	904		销售出库单	
24	2018-01-31	XX-2018-01-31-101-0018	181013413	荣耀青春全网通(无线)3+32G蓝色	3011030595717a	机壳类	李强	1	个	868.13	880	11.87		销售出库单	
25	2018-01-31	XX-2018-01-31-101-0018	181013414	荣耀青春全网通(无线)3+32G蓝色	345903177411a	机壳类	李强	1	个	865	880	5		销售出库单	
26	2018-01-21	XSD_20180121_FJW011	181013414	荣耀青春全网通(无线)3+32G蓝色	345903870735a	机壳类	李强	1	个	840.83	880	39.17		销售出库单	
27	2018-01-11	XX-2018-01-11-066-1-107-0012	181013414	荣耀青春全网通(无线)3+32G蓝色	345903828210a	于奇	李强	1	个	825	880	55		销售出库单	
28	2018-01-11	XX-2018-01-11-066-1-104-0001	181013414	荣耀青春全网通(无线)3+32G蓝色	345903745909a	机壳类	李强	1	个	831.67	880	48.33		销售出库单	
29	2018-01-11	XX-2018-01-11-066-1-104-0003	181013414	荣耀青春全网通(无线)3+32G蓝色	3459038838340a	荣耀客户	陈通	1	个	831.67	880	48.33		销售出库单	
30	2018-01-14	XX-2018-01-14-066-1-104-0001	181013414	荣耀青春全网通(无线)3+32G蓝色	345903881900a	于奇	李强	1	个	831.67	880	48.33		销售出库单	
31	2018-01-14	XX-2018-01-14-066-1-104-0004	181013414	荣耀青春全网通(无线)3+32G蓝色	3459038838340a	荣耀客户	陈通	1	个	831.67	880	48.33		销售出库单	
32	2018-01-17	XSD_20180117_FJW008	181013414	荣耀青春全网通(无线)3+32G蓝色	3459032846717a	机壳类	李强	1	个	840.83	870	29.17		销售出库单	

3. 经营历程：

【更多应用】下新增【经营历程】功能，汇总统计经营过程明细；查询条件同【进货单查询】。如图：

行号	单据日期	单据类型	单据号码	业务单位	商品名称	数量	币种	币种	币种	单据摘要	单据日期	数量	仓库名称	日期
1	2018-01-08	销售出库单	XX-2018-01-08-0711-107-0002	工工物物物物物物	830	整数	销售手机	销售手机	销售手机	销售【苹果手机】苹果手机	2018-01-08 21:11	1	外国内库(总)	2018-01-08 21:11
2	2018-01-09	销售出库单	XX-2018-01-09-0651-106-0002	卖场 市场街万隆	200	整数	销售手机	销售手机	销售手机	销售【苹果手机】苹果手机	2018-01-09 09:09	2	外国内库(总)	2018-01-10 17:11
3	2018-01-09	销售出库单	XX-2018-01-09-0651-106-0003	机有类店 王大伟	145	整数	销售手机	销售手机	销售手机	销售【苹果手机】苹果手机	2018-01-09 08:11	2	外国内库(总)	2018-01-10 17:11
4	2018-01-09	销售出库单	XX-2018-01-09-0651-106-0003	机有类店 王大伟	290	整数	销售手机	销售手机	销售手机	销售【苹果手机】苹果手机	2018-01-09 08:11	2	外国内库(总)	2018-01-10 17:11
5	2018-01-09	销售出库单	XX-2018-01-09-0651-106-0004	手机专卖类店	120	整数	销售手机	销售手机	销售手机	销售【苹果手机】苹果手机	2018-01-09 10:04	1	外国内库(总)	2018-01-10 17:22
6	2018-01-09	销售出库单	XX-2018-01-09-0651-106-0004	手机专卖类店	100	整数	销售手机	销售手机	销售手机	销售【苹果手机】苹果手机	2018-01-09 10:04	1	外国内库(总)	2018-01-10 17:22
7	2018-01-09	销售出库单	XX-2018-01-09-0651-106-0004	手机专卖类店	100	整数	销售手机	销售手机	销售手机	销售【苹果手机】苹果手机	2018-01-09 10:04	1	外国内库(总)	2018-01-10 17:22
8	2018-01-09	销售出库单	XX-2018-01-09-0651-106-0004	手机专卖类店	200	整数	销售手机	销售手机	销售手机	销售【苹果手机】苹果手机	2018-01-09 10:04	2	外国内库(总)	2018-01-10 17:22
9	2018-01-09	销售出库单	XX-2018-01-09-0651-106-0001	零售客户	646	整数	销售手机	销售手机	销售手机	销售【苹果手机】苹果手机	2018-01-09 10:02	1	外国内库(总)	2018-01-09 11:46
10	2018-01-09	销售出库单	XX-2018-01-09-0651-106-0006	手机有类店 刘凯	100	整数	销售手机	销售手机	销售手机	销售【苹果手机】苹果手机	2018-01-09 11:41	1	外国内库(总)	2018-01-10 17:22
11	2018-01-09	销售出库单	XX-2018-01-09-0651-106-0007	手机有类店 刘凯	2360	整数	销售手机	销售手机	销售手机	销售【苹果手机】苹果手机	2018-01-09 11:52	4	外国内库(总)	2018-01-11 14:09
12	2018-01-09	销售出库单	XX-2018-01-09-0651-106-0008	商店 (李少敏)	2000	整数	销售手机	销售手机	销售手机	销售【苹果手机】苹果手机	2018-01-09 11:55	1	外国内库(总)	2018-01-10 16:44
13	2018-01-09	销售出库单	XX-2018-01-09-0651-106-0009	手机有类店	400	整数	销售手机	销售手机	销售手机	销售【苹果手机】苹果手机	2018-01-09 11:56	1	外国内库(总)	2018-01-10 16:44
14	2018-01-09	销售出库单	XX-2018-01-09-0651-106-0010	手机有类店	100	整数	销售手机	销售手机	销售手机	销售【苹果手机】苹果手机	2018-01-09 12:00	1	外国内库(总)	2018-01-10 20:00
15	2018-01-09	销售出库单	XX-2018-01-09-0651-106-0010	手机有类店	100	整数	销售手机	销售手机	销售手机	销售【苹果手机】苹果手机	2018-01-09 12:00	1	外国内库(总)	2018-01-10 20:00
16	2018-01-09	销售出库单	XX-2018-01-09-0651-106-0010	手机有类店	140	整数	销售手机	销售手机	销售手机	销售【苹果手机】苹果手机	2018-01-09 12:00	1	外国内库(总)	2018-01-10 20:00
17	2018-01-09	销售出库单	XS0_20180109_Z01709	零售客户	45	整数	销售手机	销售手机	销售手机	销售【苹果手机】苹果手机	2018-01-09 12:11	1	TO鑫业行市场总库	1900-01-01 00:00
18	2018-01-09	销售出库单	XS0_20180109_Z01709	零售客户	45	整数	销售手机	销售手机	销售手机	销售【苹果手机】苹果手机	2018-01-09 12:11	1	TO鑫业行市场总库	1900-01-01 00:00
19	2018-01-09	销售出库单	XS0_20180109_Z01704	零售客户	899	整数	销售手机	销售手机	销售手机	销售【苹果手机】苹果手机	2018-01-09 12:12	1	TO鑫业行市场总库	2018-01-09 12:22
20	2018-01-09	销售出库单	XX-2018-01-09-100-002-202-0001	零售客户	129	整数	销售手机	销售手机	销售手机	销售【苹果手机】苹果手机	2018-01-09 15:14	1	TO鑫业行市场总库	2018-01-11 18:11
21	2018-01-09	销售出库单	XX-2018-01-09-100-002-202-0004	零售客户	1999	整数	销售手机	销售手机	销售手机	销售【苹果手机】苹果手机	2018-01-09 15:32	1	TO鑫业行市场总库	2018-01-11 11:22
22	2018-01-09	销售出库单	XX-2018-01-09-100-002-202-0005	零售客户	2598	整数	销售手机	销售手机	销售手机	销售【苹果手机】苹果手机	2018-01-09 15:40	1	TO鑫业行市场总库	2018-01-11 11:22
23	2018-01-09	销售出库单	XX-2018-01-09-100-002-202-0006	零售客户	843	整数	销售手机	销售手机	销售手机	销售【苹果手机】苹果手机	2018-01-09 15:42	1	TO鑫业行市场总库	2018-01-11 11:19
24	2018-01-09	销售出库单	XX-2018-01-09-100-002-202-0007	零售客户	120	整数	销售手机	销售手机	销售手机	销售【苹果手机】苹果手机	2018-01-09 15:42	1	TO鑫业行市场总库	2018-01-11 10:51
25	2018-01-09	销售出库单	XX-2018-01-09-100-002-202-0008	零售客户	50	整数	销售手机	销售手机	销售手机	销售【苹果手机】苹果手机	2018-01-09 15:54	1	TO鑫业行市场总库	2018-01-11 10:51
26	2018-01-09	销售出库单	XX-2018-01-09-115-003-202-0001	零售客户	45	整数	销售手机	销售手机	销售手机	销售【苹果手机】苹果手机	2018-01-09 15:55	1	TO鑫业行市场总库	2018-01-11 11:22
27	2018-01-09	销售出库单	XX-2018-01-09-079-004-204-0001	零售客户	791	整数	销售手机	销售手机	销售手机	销售【苹果手机】苹果手机	2018-01-09 16:20	1	TO鑫业行市场总库	2018-01-14 17:42
28	2018-01-09	销售出库单	XX-2018-01-09-079-004-204-0001	零售客户	599	整数	销售手机	销售手机	销售手机	销售【苹果手机】苹果手机	2018-01-09 16:20	1	TO鑫业行市场总库	2018-01-14 17:42
29	2018-01-01	销售出库单	XX-2018-01-09-079-004-204-0001	零售客户	299	整数	销售手机	销售手机	销售手机	销售【苹果手机】苹果手机	2018-01-09 16:20	1	TO鑫业行市场总库	2018-01-14 17:42
30	2018-01-09	销售出库单	XX-2018-01-09-079-004-204-0001	零售客户	1189	整数	销售手机	销售手机	销售手机	销售【苹果手机】苹果手机	2018-01-09 16:32	1	TO鑫业行市场总库	2018-01-14 17:42
31	2018-01-09	销售出库单	XX-2018-01-09-079-004-204-0003	零售客户	280	整数	销售手机	销售手机	销售手机	销售【苹果手机】苹果手机	2018-01-09 16:38	1	TO鑫业行市场总库	2018-01-14 17:42
32	2018-01-09	销售出库单	XX-2018-01-09-079-004-204-0004	零售客户	10	整数	销售手机	销售手机	销售手机	销售【苹果手机】苹果手机	2018-01-09 16:38	1	TO鑫业行市场总库	2018-01-14 17:42

4. 序列号状态查询：

【更多应用】下新增【序列号状态查询】功能，查询商品序列号当前的状态和出入库信息；查询条件同【进货单查询】。如图：

行号	商品ID	序列号	商品名称	当前状态	仓库名称	入库日期	客户	经手人	出库日期	销售金额
1	20040202	201781118051822	长虹 L6-A儿童手表 蓝	库存中	华国库中库七	2018-02-14				
2	20040202	201781118051822	长虹 L6-A儿童手表 蓝	库存中	华国库中库七	2018-02-14				
3	20040201	201781110206989	长虹 L6-A儿童手表 粉	已销售	外国内库总店(总)	2018-02-14	零售客户	刘凯	2018-02-24	
4	20040201	201781110206989	长虹 L6-A儿童手表 粉	已销售	外国内库总店(总)	2018-02-14	零售客户	刘凯	2018-02-24	
5	20040202	20178210054918	长虹 L6-A儿童手表 蓝	库存中	华国库中库七	2018-02-14				
6	20040202	20178210054918	长虹 L6-A儿童手表 蓝	库存中	华国库中库七	2018-02-14				
7	20040202	201782100582833	长虹 L6-A儿童手表 蓝	库存中	华国库中库七	2018-02-14				
8	20040202	201782100582833	长虹 L6-A儿童手表 蓝	库存中	华国库中库七	2018-02-14				
9	20040202	201782100582833	长虹 L6-A儿童手表 蓝	库存中	华国库中库七	2018-02-14				
10	20040202	20178210052999	长虹 L6-A儿童手表 蓝	库存中	华国库中库七	2018-02-14				
11	20040202	20178210053633	长虹 L6-A儿童手表 蓝	库存中	华国库中库七	2018-02-14				
12	20040202	20178210053633	长虹 L6-A儿童手表 蓝	库存中	华国库中库七	2018-02-14				
13	20040202	20178210053716	长虹 L6-A儿童手表 蓝	库存中	华国库中库七	2018-02-14				
14	20040202	20178210053716	长虹 L6-A儿童手表 蓝	库存中	华国库中库七	2018-02-14				
15	20040201	201781110206824	长虹 L6-A儿童手表 粉	库存中	华国库中库七	2018-02-14				
16	20040201	201781110206824	长虹 L6-A儿童手表 粉	库存中	华国库中库七	2018-02-14				
17	20040201	201781110206755	长虹 L6-A儿童手表 粉	库存中	华国库中库七	2018-02-14				
18	20040201	201781110206755	长虹 L6-A儿童手表 粉	库存中	华国库中库七	2018-02-14				
19	20040201	201781110543165	长虹 L6-A儿童手表 粉	库存中	华国库中库七	2018-02-14				
20	20040201	201781110543165	长虹 L6-A儿童手表 粉	库存中	华国库中库七	2018-02-14				
21	20040201	201781110543207	长虹 L6-A儿童手表 粉	库存中	华国库中库七	2018-02-14				
22	20040201	201781110543207	长虹 L6-A儿童手表 粉	库存中	华国库中库七	2018-02-14				
23	20040202	20178210051101	长虹 L6-A儿童手表 蓝	已销售	外国内库总店(总)	2018-02-14	零售客户	刘凯	2018-02-24	
24	20040202	20178210051101	长虹 L6-A儿童手表 蓝	已销售	外国内库总店(总)	2018-02-14	零售客户	刘凯	2018-02-24	
25	20040202	20178210052299	长虹 L6-A儿童手表 蓝	已销售	华国库中库九	2018-01-10	零售客户	刘凯	2018-01-20	
26	20040202	20178210052299	长虹 L6-A儿童手表 蓝	已销售	华国库中库九	2018-01-10	零售客户	刘凯	2018-01-20	
27	20040202	20178210052430	长虹 L6-A儿童手表 蓝	已销售	华国库中库九	2018-01-10	零售客户	刘凯	2018-01-14	
28	20040202	201781118051913	长虹 L6-A儿童手表 蓝	库存中	华国库中库七	2018-02-14				
29	20040202	201781118051913	长虹 L6-A儿童手表 蓝	库存中	华国库中库七	2018-02-14				
30	20040202	20178210023662	长虹 L6-A儿童手表 蓝	已销售	华国库中库七	2018-02-14	零售客户	刘凯	2018-02-14	
31	20040202	20178210023662	长虹 L6-A儿童手表 蓝	已销售	华国库中库七	2018-02-14	零售客户	刘凯	2018-02-14	
32	20040202	20178210023268	长虹 L6-A儿童手表 蓝	已销售	华国库中库五	2018-01-10	零售客户	刘凯	2018-02-24	



官方微信公众号



官方网站

售前咨询热线 : 028-85938701

028-85938679

售后服务热线 : 028-85250000

官方网站 : www.ttgrasp.com.cn

任我行